

«СОГЛАСОВАНО»

Глава администрации МО
«Пчевское сельское поселение»

23.03.18 Д.Н. Левашов
дата подпись ФИО

«СОГЛАСОВАНО»

Начальник отделения ГИБДД
ОМВД России по Киришскому
району Ленинградской области

28.03.18 В.В. Рысьев
дата подпись ФИО

«УТВЕРЖДАЮ»

Директор МОУ «Пчевская
СОШ им. Садька Джумабаева»

23.03.18 Л.В. Кудрявцева
дата подпись ФИО

ПАСПОРТ

**безопасности транспортного средства,
используемого для перевозки детей (автобуса)**

ГАЗ – 322121, автобус специальный для перевозки детей
(марка, модель)

О 760 СО 47
(государственный регистрационный знак)

47-0009
(реестровый номер)

1. Общие сведения

Реестровый номер специализированного транспортного средства 47-000

Марка ГАЗ-322121

Модель автобус специальный для перевозки детей

Государственный регистрационный знак О 760 СО 47

Год выпуска 2017 Количество мест в автобусе 12

Приобретен за счет средств: регионального (1053000 руб.) и местного (117000 руб.) бюджета

Соответствие конструкции требованиям раздела 1.16 приложения № 6 к Техническому регламенту о безопасности колесных транспортных средств соответствует

Дата прохождения технического осмотра:

1. «26» марта 2018 г.

2. «27» сентября 2018 г.

Закрепление за образовательным учреждением:

1. МОУ «Пчевская СОШ имени Садыка Джумабаева»

2. Сведения о собственнике транспортного средства

Состоит на балансе (ОУ, АТП, иное) МОУ «Пчевская СОШ им. Садыка Джумабаева»

Юридический адрес собственника 187135, Ленинградская область, Киришский район, дер. Пчева, ул. Советская, д. 18

Фактический адрес собственника 187135, Ленинградская область, Киришский район, дер. Пчева, ул. Советская, д. 18

3. Сведения о водителе (-ях) автобуса

Фамилия, имя, отчество, год рождения	Номер в/у, разрешенные категории, действительно до	Дата прохождения периодического медицинского осмотра	Общий стаж / стаж управления «Д»	Период проведения стажировки	Дата окончания занятий по повышению квалификации	Допущенные нарушения ПДД
Саламонов Михаил Сергеевич 21.11.58	47 НС № 005601, ВСDE, до 12.12.2019	19.03.2017	32/25 (лет)	18.09.17 – 18.10.17		Не зарегистрировано

4. Организационно-техническое обеспечение

- 1) Лицо, ответственное за обеспечение безопасности дорожного движения:
Казнин Сергей Гантович, назначено 23.03.2018 г., приказ № 79 - К,
(Ф.И.О. специалиста)
прошло аттестацию (переаттестацию) 07.03.2018 г.,
телефон 8 (81368) 72-226

- 2) Организация проведения предрейсового и послерейсового медицинского осмотра водителя:
осуществляет Соколова Галина Николаевна
(Ф.И.О. специалиста)
на основании договора № 3 от 16.02.2018 г.
действительного до 31 декабря 2018 г.

- 3) Организация проведения предрейсового технического осмотра транспортного средства:
осуществляет Казнин Сергей Гантович
(Ф.И.О. специалиста)
на основании приказа директора МОУ «Пчевская СОШ им. Садыка Джумабаева» от 23.03.2018 г. № 79 - К.

- 4) Место стоянки автобуса в нерабочее время на территории МОУ «Пчевская СОШ им. Садыка Джумабаева»
меры, исключающие несанкционированное использование территория охраняется охранной организацией «Форсад К»

- 5) Наличие постоянного диспетчерского контроля за движением автобуса осуществляется, в том числе с использованием систем спутниковой навигации «ГЛОНАСС»

- 6) Оснащение техническим средством контроля «тахографом» КАСБИ DT-20M УЯИД.002 № 00051449 дата калибровки 05 марта 2018 г.;

- 7) Фотографии транспортного средства:
вид спереди, сзади, сбоку (слева, справа), обзорная фотография салона с крайних передних и задних точек (фотоматериалы должны предоставлять возможность полного изучения конструкции транспортного средства).

Образец вида специализированного транспортного средства

5. Маршруты движения автобуса образовательного учреждения

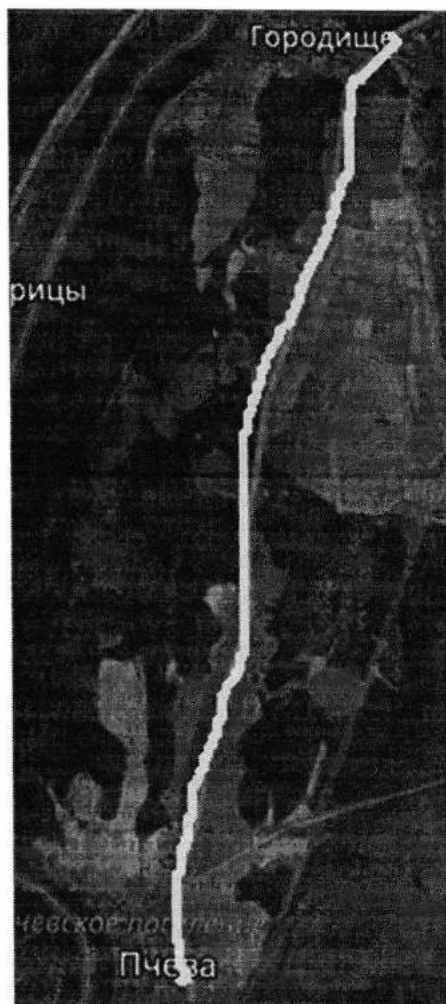
Движение школьного автобуса на маршрутах Пчева-Городище-Пчева и Пчева-Мотохово-Пчева осуществляется ежедневно в рабочие дни:

- выезд в 06:45 час. - прибытие в 08:10 час., для подвоза обучающихся к образовательному учреждению;

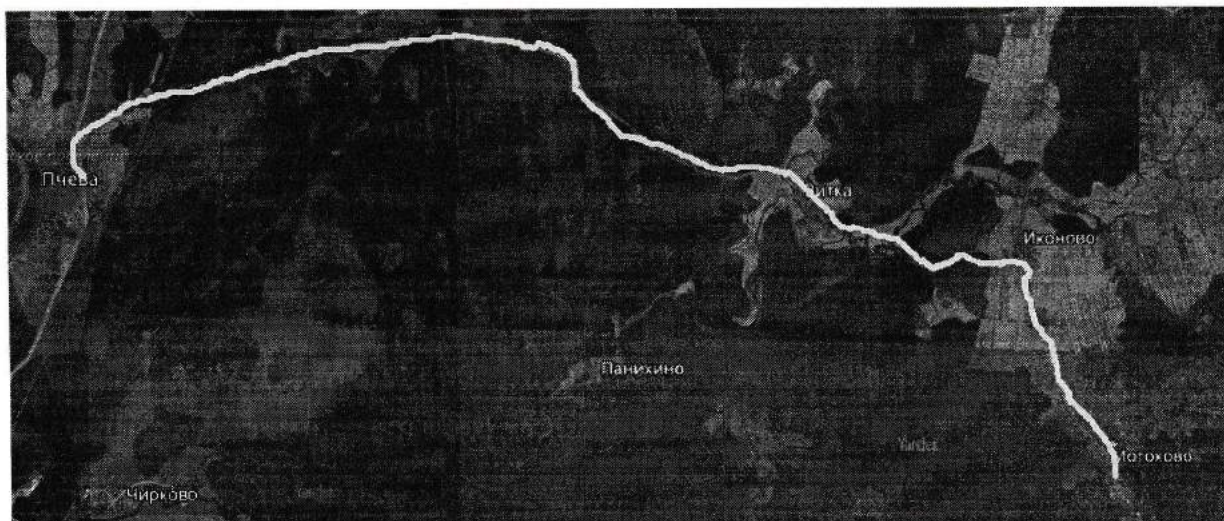
- выезд в 15:00 час (14:15 в пятницу и предпраздничные дни) - прибытие в 16:15 час. (15:30 в пятницу и предпраздничные дни), для развоза обучающихся к месту жительства.

Движение школьного автобуса на маршруте Пчева-Кириши-Пчева осуществляется в соответствии с графиком проведения общерайонных мероприятий, запланированных Комитетом по образованию Киришского муниципального района ленинградской области, а также в целях реализации плановых мероприятий МОУ «Пчевская СОШ им. Садыка Джумабаева», связанных с образовательной деятельностью.

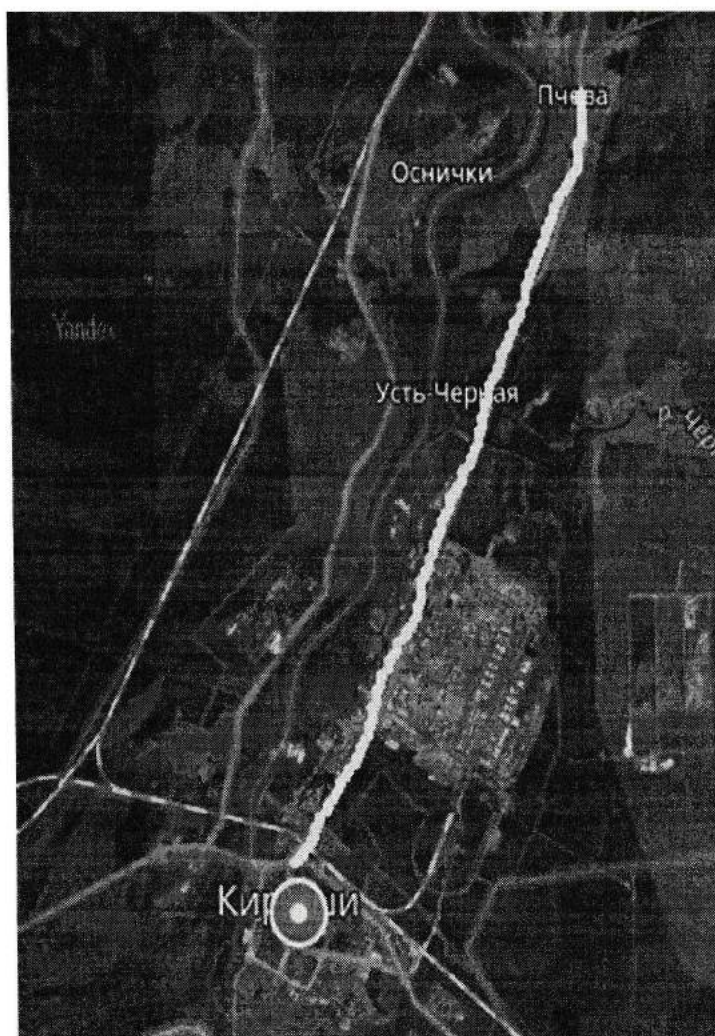
- 1) д. Пчева – д. Городище – д. Пчева (8 км от начального до конечного пункта)



2) д. Пчева – д. Мотохово – д. Пчева (19 км от начального до конечного пункта)



3) д. Пчева – г. Кириши – д. Пчева (15 км от начального до конечного пункта)



6. Организация надзора за эксплуатацией

Ответственный сотрудник Госавтоинспекции:

Государственный инспектор БДД Киршин А.А. _____

(должность, звание, Ф.И.О., номер приказа (распоряжения))

Дата и место проверки выполнения установленных требований при
эксплуатации специализированного транспортного средства:

Выявленные нарушения _____

Принятые меры _____

Иные сведения _____
